

Stiftungsrat

Finanzen
Karin Iseppi

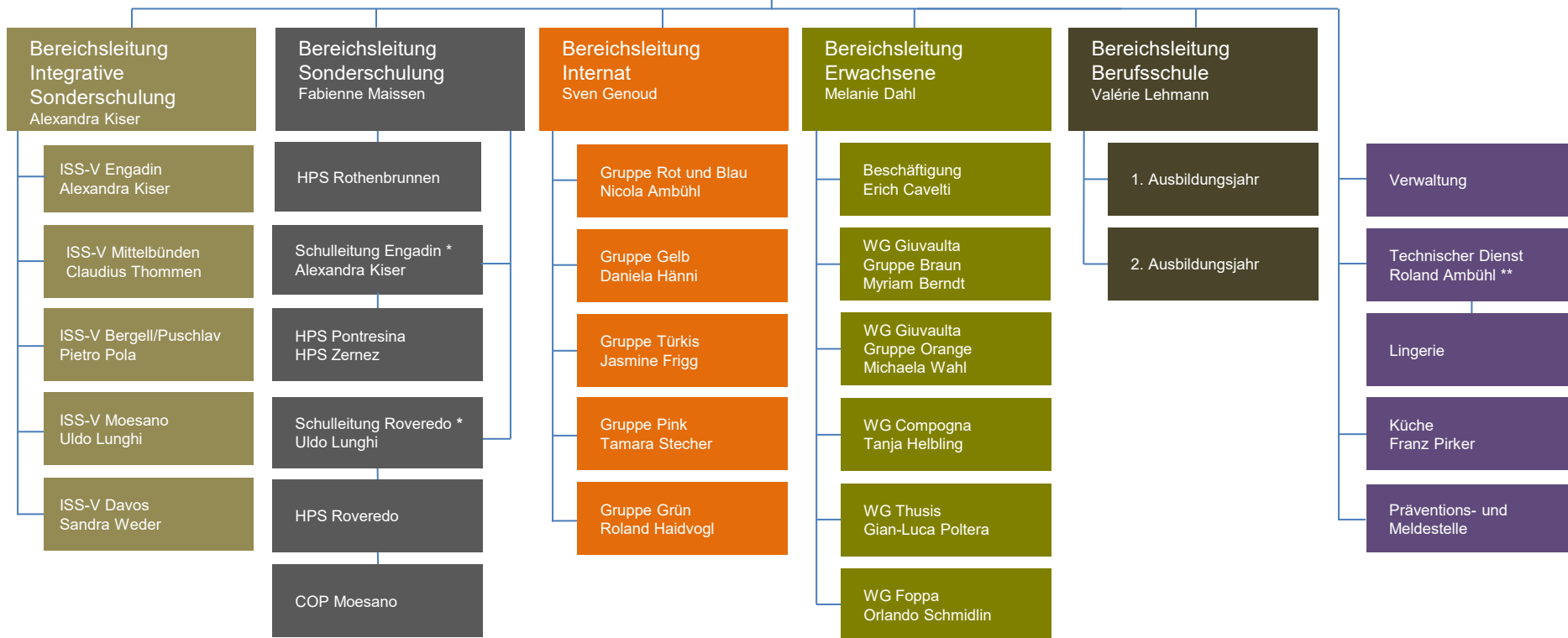
Bauten & Anlagen
Christian Schoop

Präsident/Recht
Reto T. Annen

Pädagogik/Agogik/Soziales
Ursi Arigoni

Wirtschaft
Robert Widmer

Geschäftsführung
Michael Pethe



* Personelle Unterstellung GL

** KOPAS - Kontaktperson Arbeitssicherheit