

# Stiftungsrat

Finanzen  
Karin Iseppi

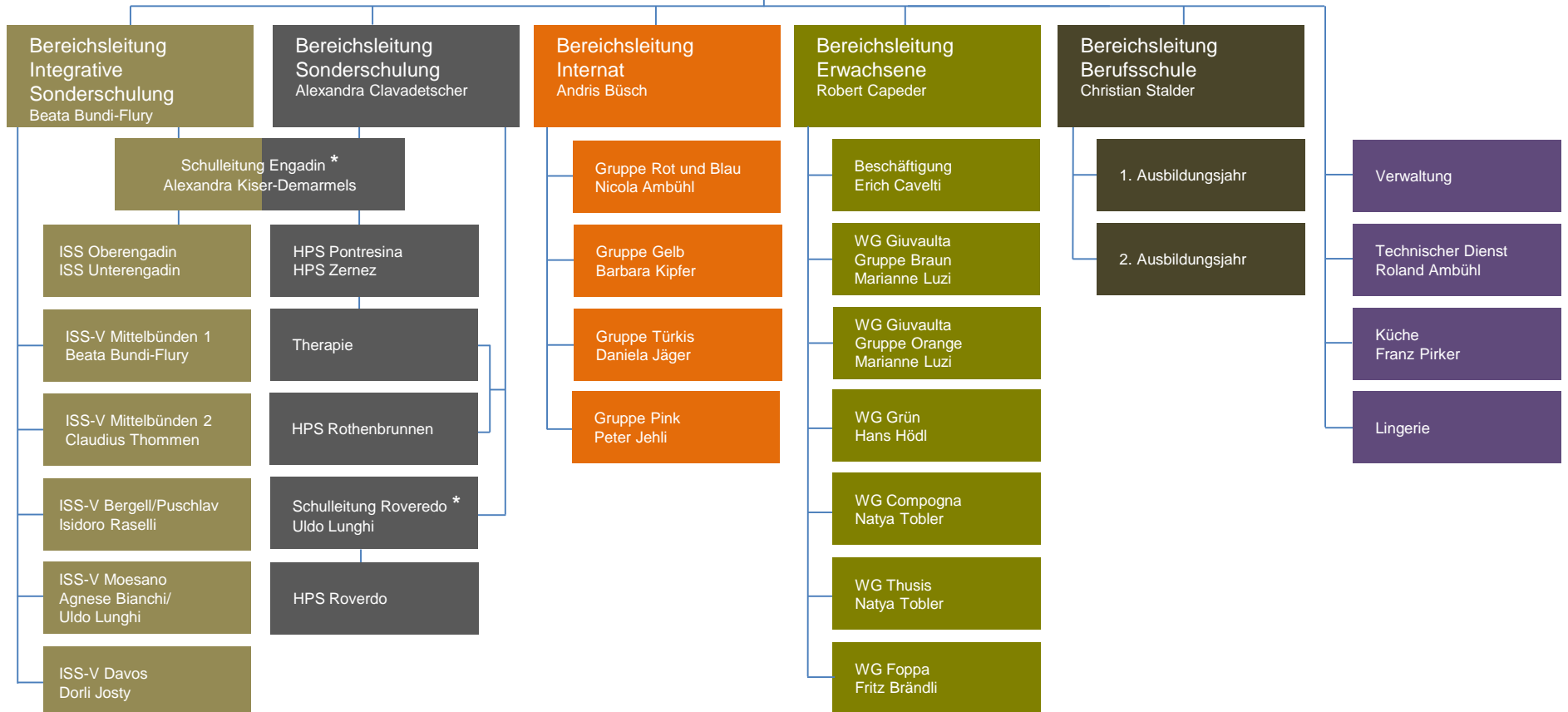
Gebäude  
Emanuel Mark

Präsident/Recht  
Flurin von Planta

Pädagogik/Agogik/Soziales  
Bettina Melchior

Wirtschaft  
Robert Widmer

**Geschäftsleitung**  
Hubert Kempfer



\* Personelle Unterstellung GL